



Faglig udvikling og trivsel

CAMPUSSKOLEN 25. OKTOBER 2023

Faglig udvikling – landsgennemsnit vs. Campusskolen

Prøvekarakterer i 9. klasse 2022/2023

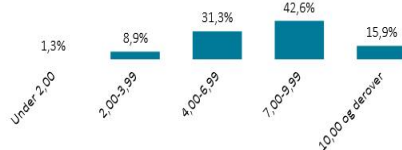
Uden privatister og Uden specialklasse

Gennemsnit i obligatoriske prøver

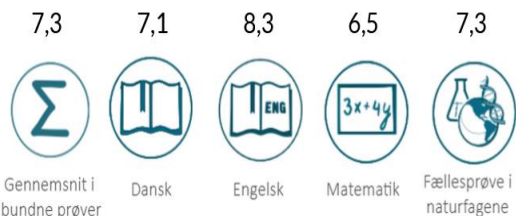
7,4

(Antal elever med alle obligatoriske prøver: 58.566)

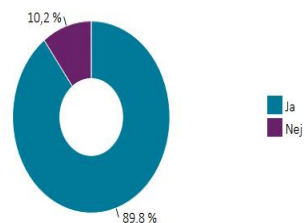
Fordeling af karaktergennemsnit i obligatoriske prøver



Karaktergennemsnit af bundne prøver



Andel elever der opnår mindst 2 i dansk og matematik



9. klasse: Karaktergennemsnit - Overblik

9. klasse: Karaktergennemsnit i fag

10. klasse: Karaktergennemsnit i fag

Prøvekarakterer i 9. klasse 2022/2023

Uden privatister og Uden specialklasse

Kommune: Ringsted

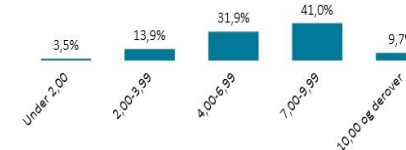
Afdeling: Campusskolen

Gennemsnit i obligatoriske prøver

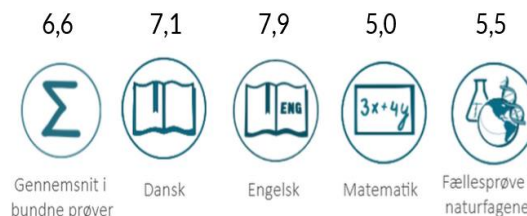
6,7

(Antal elever med alle obligatoriske prøver: 144)

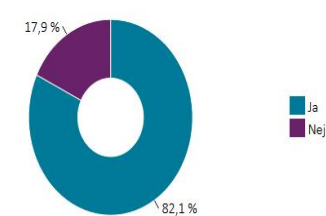
Fordeling af karaktergennemsnit i obligatoriske prøver



Karaktergennemsnit af bundne prøver



Andel elever der opnår mindst 2 i dansk og matematik



9. klasse: Karaktergennemsnit - Overblik

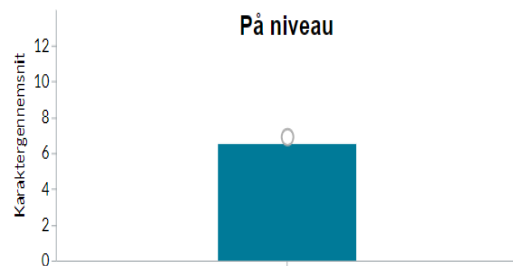
9. klasse: Karaktergennemsnit i fag

10. klasse: Karaktergennemsnit i fag

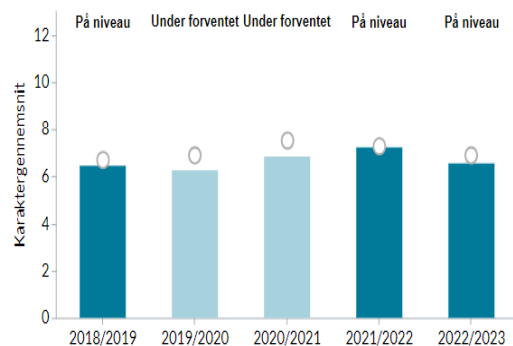
Det specifikke niveau og opmærksomheder

Socioøkonomiske referencer 1-årige

Socioøkonomiske referencer for samlet gennemsnit i bundne prøver



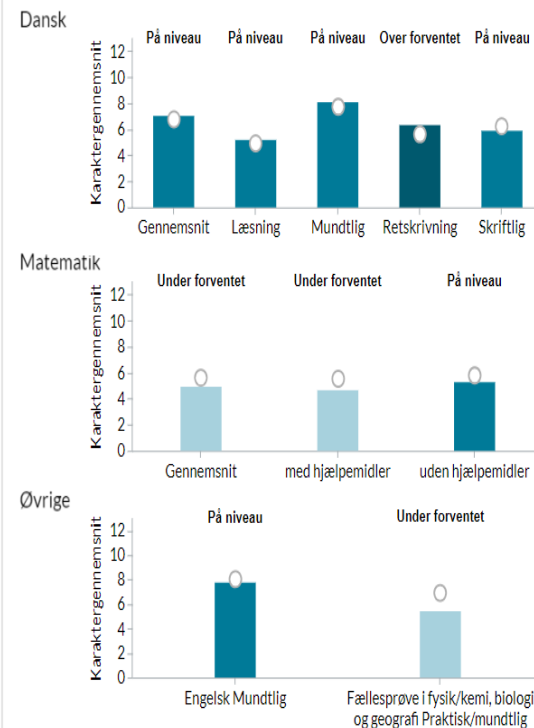
Seneste 5 skoleår: Samlet gennemsnit i bundne prøver



1-årige

3-årige

Socioøkonomiske referencer for de enkelte prøver



Farveforklaring

Karaktergennemsnit
- Faktisk resultat over forventet
- Faktisk resultat på niveau
- Faktisk resultat under forventet
Socioøkonomisk reference

Bemærk

Der er ikke beregnet socioøkonomiske referencer for de enkelte prøver i skoleårene 2019/20, 2020/21 og 2021/22.

Opmærksomheder

- ▶ Dansk på landgennemsnittet
- ▶ Engelsk, lidt under gennemsnittet
- ▶ Matematik, 1,5 karakterpoint under landgennemsnittet.
- ▶ Naturfaglig prøve, 1,8 karakterpoint under landgennemsnittet.
- ▶ 95% af vores elever har været til afgangseksamen. De sidste 5% 'kender vi'.
- ▶ Samlet fald på 0,7 karakterpoint

Øget fagligt niveau -matematik

► 9. årgang

Et ugentligt hold for de elever, som har svært ved matematik. Timen skal understøtte den daglige mat-undervisning, og der vil også blive arbejdet med strategier i forhold til afgangsprøverne.

Et ugentligt hold for de stærkeste elever, som gerne vil noget mere i matematik. Formålet er motivation og højere fagligt niveau.

Hver anden uge er der afsat 45 min til matematik uden hjælpemidler. Læreren modellerer opgaven og eleverne inddrages i at rette opgaverne.

Hver anden uge afsættes der 60 min til matematik med hjælpemidler. Undervisningen er niveaudelt og eleverne arbejder i grupper med opgaverne for at kunne lære af hinanden.

Prøveforberedende kursus i februar og marts. Undervisningen er parallellagt mellem klasserne og der er mindst én co-teacher tilknyttet. Niveaudeling, strategier og færdigheder er i fokus.

Terminsprøver i januar 2024. Der afholdes en opfølgende matematikkonference med lærerne om de data, som terminsprøverne viser. Der sættes ind individuelt overfor elever i 'farezonen'.

Fast aftale om skriftlige afleveringer.

FSA mat m. hjælpemidler x 4

FSA mat. u. hjælpemidler x 6

► 8. årgang

Opfølgende samtaler med mat-lærere på baggrund af Hogrefe test sidste år samt indsats.

Hvilke elever skal re-testes?
Hvilke elever bærer lærerne selv videre i god proces?
Hvilken elever har brug for en særlig indsats?

Prøveforberedende kursus i november og december. Undervisningen er parallellagt mellem klasserne og der er mindst én co-teacher tilknyttet. Niveaudeling, strategier og færdigheder er i fokus.

Terminsprøver i januar 2024. Der afholdes en opfølgende matematikkonference med lærerne om de data, som terminsprøverne viser. Der aftales specifikke indsatser.

Fast aftale om skriftlige afleveringer.

FSA mat m. hjælpemidler x 3

FSA mat. u. hjælpemidler x 4

Øget fagligt niveau i naturfagene

► 9. og 8. årgang

Fællesfaglige forløb afsluttes med en øveprøve.

Fokus på stilladsering inden øveprøven samt feedback efter øveprøven.

8. årgang vil nå 5-6 fællesfaglige forløb inden deres prøve.

9. årgang vil nå 3 fællesfaglige forløb inden deres prøve

Naturfagslærerne kompetenceudvikles – forløb, hvor der arbejdes med praksisfaglige tilgang.

Deltagelse i skriftlige forsøgsprøver

Opfølgning på elevernes progression – et andet fokus på data

Indsats omkring fokus-ord til alle tekster.

Øget fagligt niveau - dansk

► 9. årgang:

Co-teaching 2 timer ugentligt i de danskfaglige discipliner: retskrivning, læsning, skr. fremstilling, synopsis.

Der skal være en læseårsplan i alle klasser– og de skal hele tiden være i gang med en skønlitterær bog.

Skriftlig fremstilling: Fokus på at eleverne bruger den fulde tid ved eksamen og forstår skriveordren.

De fem kvikke – at få trænet del opgaver fra skriftlige dimensioner i dansk.

Fast aftale om afleveringer:

Prøvesæt i læsning og retskrivning: September, november, januar (terminsprøver), marts.

Data følges op med læsekonferencer inden efterårsferien, i december, inden vinterferien, i marts.

Skriftlig fremstilling i de måneder, hvor der ikke er læsning og retskrivning.

► 8. årgang

Co-teaching 2 timer ugentligt i de danskfaglige discipliner: retskrivning, læsning, skr. fremstilling, synopsis.

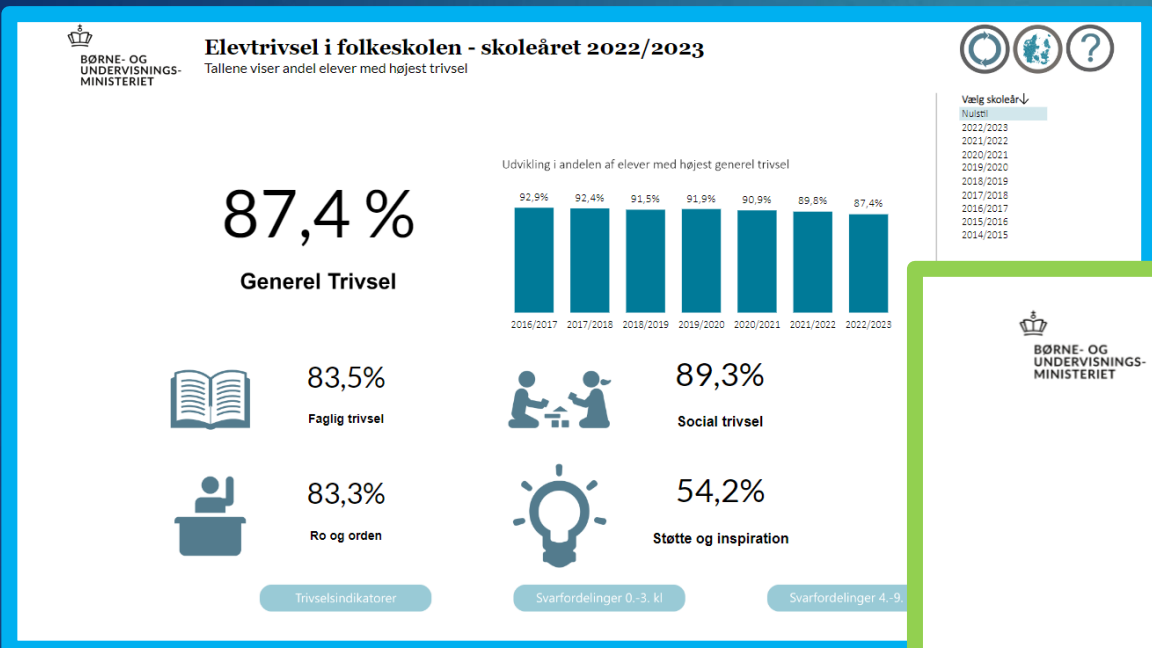
Der skal være en læseårsplan i alle klasser– og de skal hele tiden være i gang med en skønlitterær bog.

De fem kvikke – at få trænet delopgaver fra skriftlige dimensioner i dansk.

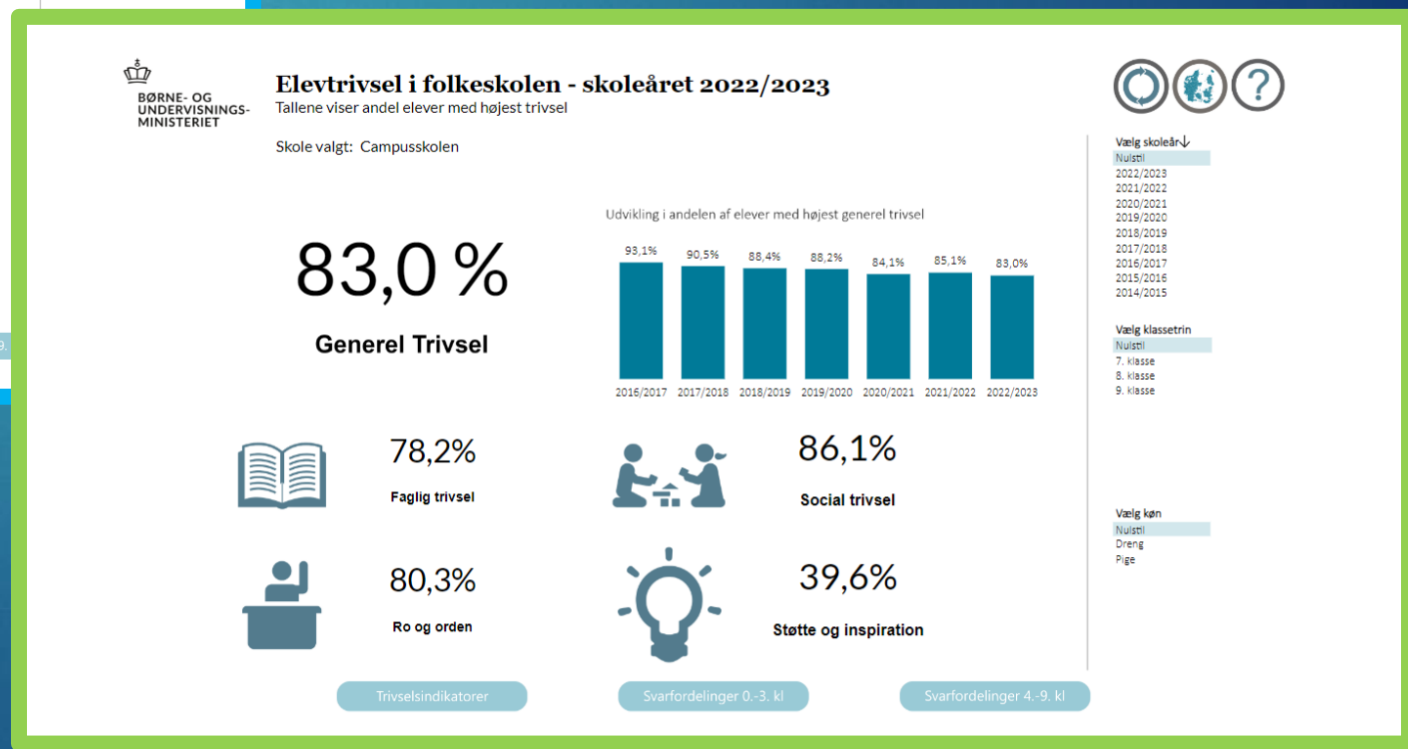
ST-prøver og læseprøver er taget i august måned. Derefter afholdes efterfølgende en læsekonference inden efterårsferien. Data sammenlignes med sidste år – hvordan er progressionen? Hvor skal vi sætte specifikt ind?

Terminsprøver i januar – dataopfølgning ved en læsekonference.

Generel trivsel, Campusskolen - landsgennemsnit forår 2023



Farvekode:
Grøn: Trivsel 2023
Blå: Landsgennemsnit 2023



Trivsel 7. årgang og landgennemsnit, forår 2023



Elevtrivsel i folkeskolen - skoleåret 2022/2023

Tallene viser andel elever med højest trivsel



85,7%

Generel Trivsel



82,0%

Faglig trivsel

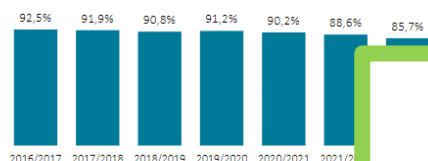


83,2%

Ro og orden

Trivselsindikatorer

Udvikling i andelen af elever med højest generel trivsel



88,2%

Social trivsel



47,5%

Støtte og inspiration

Svarfordelinger 0.-3. kl



Elevtrivsel i folkeskolen - skoleåret 2022/2023

Tallene viser andel elever med højest trivsel



77,3%

Generel Trivsel



76,8%

Faglig trivsel

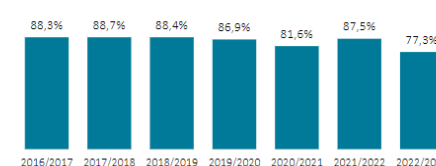


71,5%

Ro og orden

Trivselsindikatorer

Udvikling i andelen af elever med højest generel trivsel



79,2%

Social trivsel



32,5%

Støtte og inspiration

Svarfordelinger 0.-3. kl

Svarfordelinger 4.-9. kl

Vælg skoleår↓
Nulstil
2022/2023
2021/2022
2020/2021
2019/2020
2018/2019
2017/2018
2016/2017
2015/2016
2014/2015

Vælg klassetrin
Nulstil
7. Klasse
8. Klasse
9. Klasse

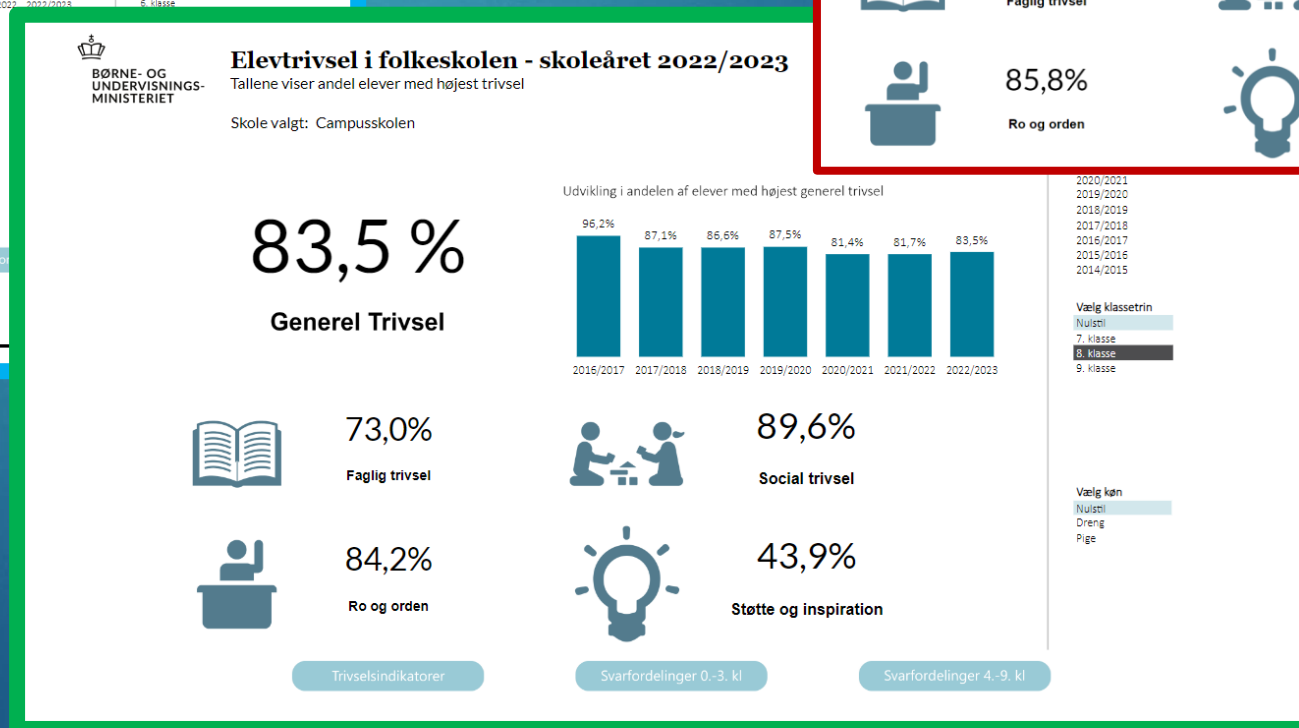
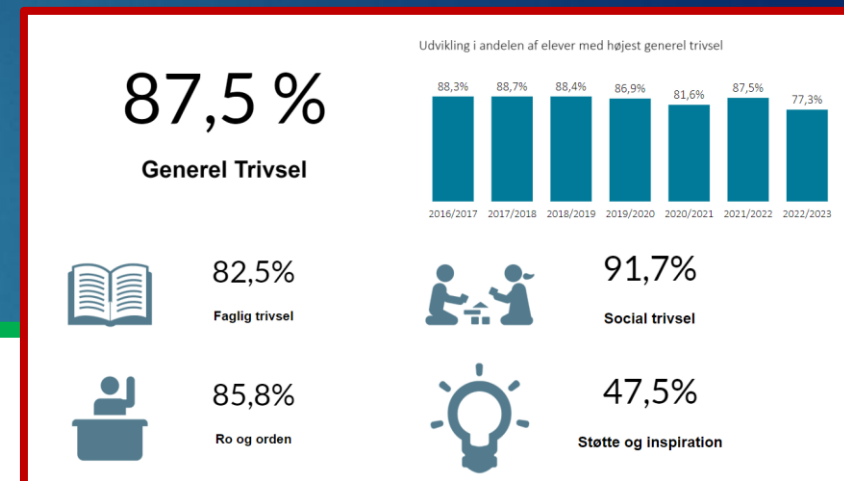
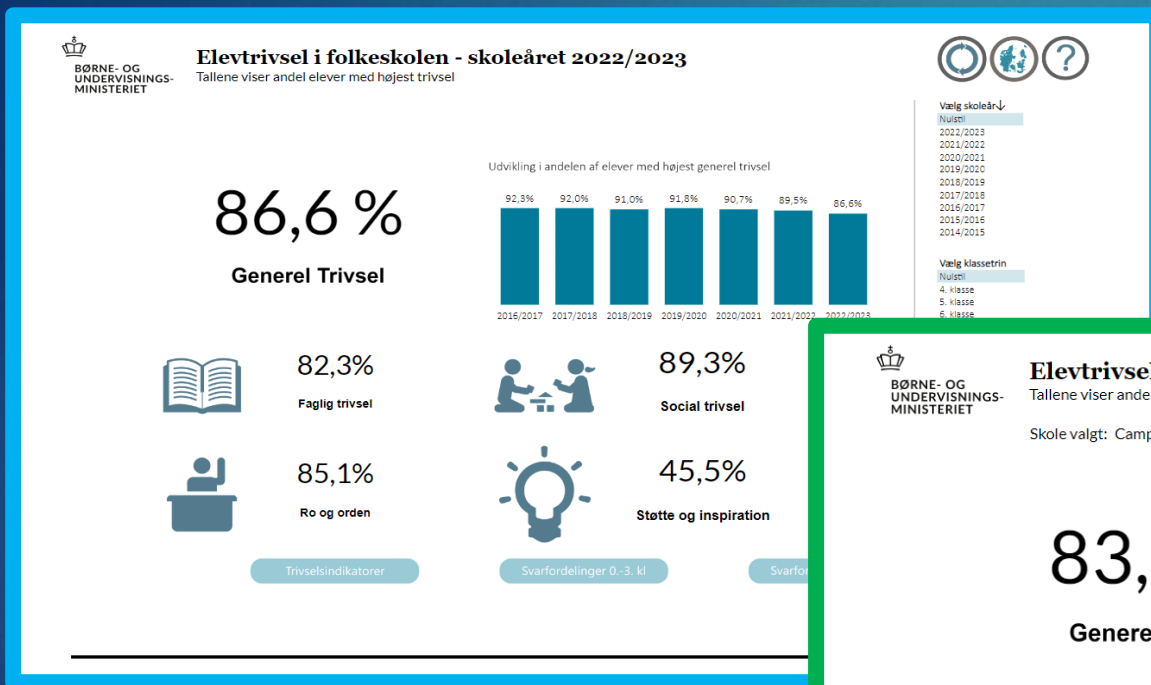
Vælg køn
Nulstil
Dreng
Pige

Farvekode:

Grøn: Trivsel 2023

Blå: Landsgennemsnit 2023

Trivsel 8. årgang og landsgennemsnit, forår 2023



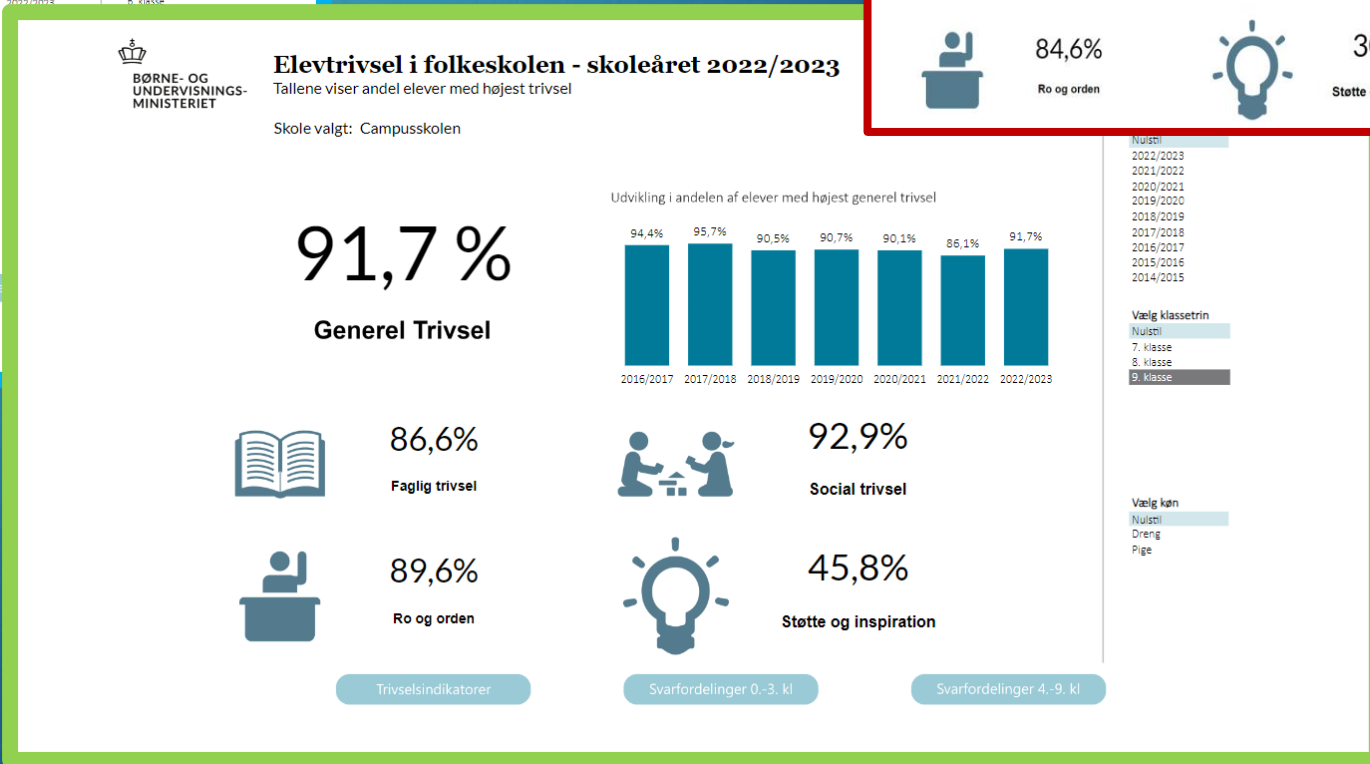
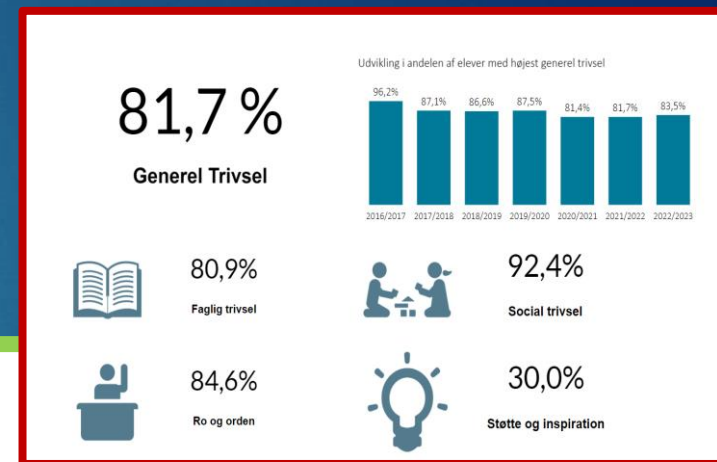
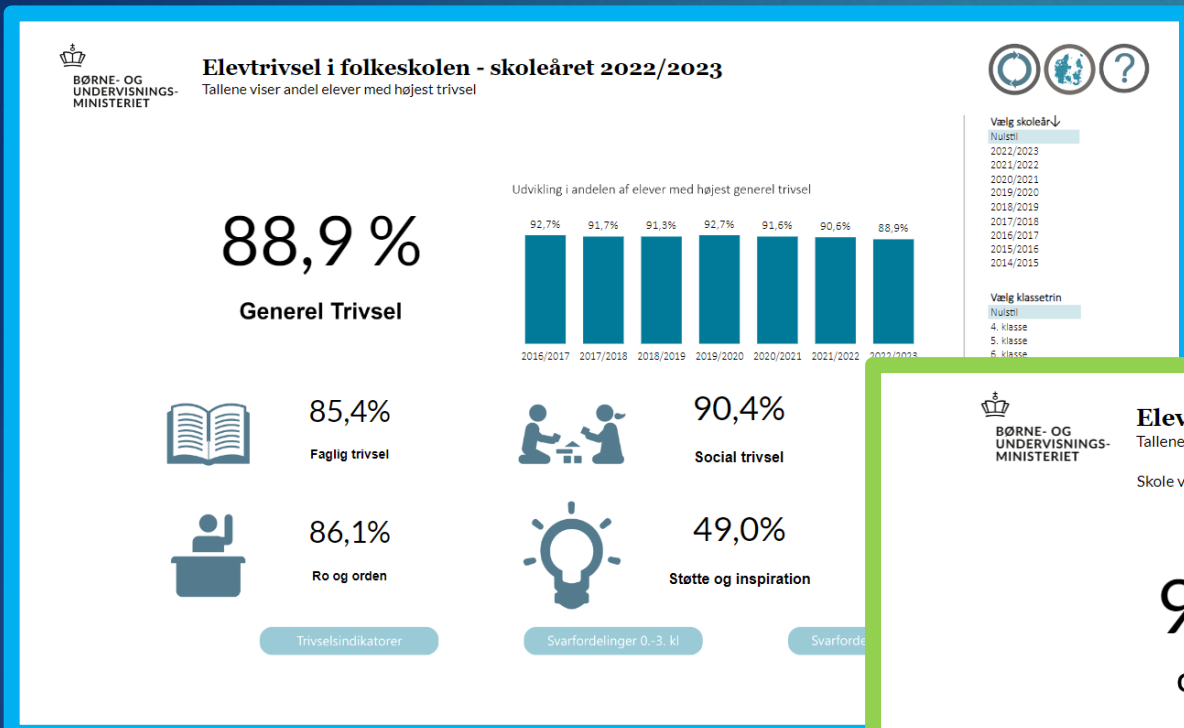
Farvekode:

Grøn: Trivsel 2023

Bå: Landsgennemsnit 2023

Rød: Trivsel 2022, 7. klasse

Trivsel 9. årgang, forår 2023



Farvekode:
 Grøn: Trivsel 2023
 Blå: Landsgennemsnit 2023
 Rød: Trivsel 2022, 8. klasse

Viden og Indsatser

► Viden:

Nuværende 8. årgang (7 årgang i målingen) ligger markant lavere end 8. og 9. årgang, som ikke ligger langt fra landsgennemsnittet og på nogle parametre over. Dette er ikke overraskende viden for os, da vi ved, at nuværende 8. årgang har haft en vanskeligere opstart på Campusskolen.

► Indsats:

Trivselshandleplan for alle klasser på baggrund af en månedlig Bloomsights-undersøgelse. Trivselshandleplanen justeres månedligt. Der følges op på teammøderne – og vejlederne inddrages ved manglende progression.

Spørgeskema til alle klasser på baggrund af indikatoren støtte og inspiration. Bag elevernes svar ligger et ønske om at have større indflydelse på valg af undervisningsformer og til dels indhold. Derudover ønskes der flere pauser i løbet af undervisningen – ikke kun brainbreakes.

Screeningen er formidlet til lærerne og elevrådet. Elevrådsrepræsentanterne præsenterer det for klasserne her i kommende uger, så elevernes input kan tænkes ind i både trivselshandleplanen.

Kompetenceudvikling i PBL, Projektbaseret læring, for hele organisationen. PBL praktiseres i Go Global.

Et forpligtende skole-hjem-samarbejde

- ▶ Hvilke tiltag kan vi som skole gøre – hvad skal vi gøre mere/mindre af?
- ▶ Hvad er vigtigt i et forældreperspektiv?
- ▶ Drøfte muligheden for at oprette en forældrebank.
- ▶ Kan vi kvalificere skole-hjem samtalen?

Hvad fungerer godt i samarbejdet mellem skole og hjem?

- ▶ (7 årgang tager udgangspunkt i gamle skoler)
- ▶ Dialog der er præget af åbenhed
- ▶ Direkte beskeder til de implicerede ved konflikter – ring i stedet for at skrive.
- ▶ Løbende orientering også med de positive fortællinger
- ▶ Godt med klassearrangementer.
- ▶ Ledelsen tager hånd om alvorlige hændelser.
- ▶ Mængden af vikarer minimeres.

Hvad kunne blive bedre i samarbejdet mellem skole og hjem?

- ▶ (7 årgang tager udgangspunkt i gamle skoler)
- ▶ Større forældredeltagelse
- ▶ At klassens lærere melder generelt ud om konflikter og solstrålehistorier.
- ▶ Følge op på de aftaler der er lavet.
- ▶ Bedre information ved vikardækning.
- ▶ Højere informationsniveau ved lektier.

Hvad skal der til for at I som forældre har et godt samarbejde?

- ▶ At så mange forældre som muligt deltager
- ▶ Lave aftaler for os forældre i mellem, hvordan vi ønsker at kommunikere.
- ▶ At man ringer i stedet for at skrive hvis der uenigheder.
- ▶ Åbenhed og god tone.
- ▶ At vi får arrangeret og planlagt sociale aktiviteter.

Hvordan tænker I, at skolen kan støtte op om et godt samarbejde mellem forældrene i klassen?

- ▶ At lærerne er behjælpelige med at sætte initiativer i gang.
- ▶ Hjælp til retningslinjer for konflikthåndtering i klassen.
- ▶ Opfordre alle forældre til at deltage.
- ▶ Være opsøgende på de forældre som har svært ved at melde sig til arrangementer.
- ▶ Hvis lærerne en gang i mellem kunne deltage i de sociale arrangementer uden for skoletid.

Deltagelsesprocent august 2023.

- ▶ 7. Årgang: 114 ud af 167 forældre var repræsenteret = 68%
- 8. Årgang: 123 ud af 181 elever var repræsenteret = 68%
- 9. Årgang: 79 ud af 121 elever var repræsenteret = 65%

Spørgsmål til drøftelse

- ▶ Hvad bliver I opmærksomme på i oplæggene?
- ▶ Hvad kræver indsatserne af vores samarbejde, skole og forældre?
- ▶ Hvordan sikrer vi at I kan understøtte indsatserne?